

# Futtertröge für Kälber



Domino Futtertröge für Kälber sind aus einer 12mm starken Plast Platte hergestellt. Sie sind zum Schutz und zur Stabilisierung mit einem galvanisierten Kantenprofil versehen.

Zwei verschiedene Varianten, mit einer unterschiedlichen Kantenhöhe und in einer Länge bis 3000mm, sind lieferbar. Die Tröge werden in extra verstärkten Halterungen eingehängt und können zum Reinigen wieder leicht entnommen werden. Durch die hohe Kantenform wird der Futterverlust auf ein Minimum reduziert.

Weitere Merkmale der Domino Kälbertröge:

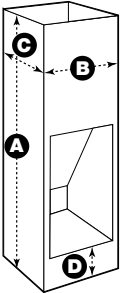

Komplett aus PE-Plast und galvanisiertem Stahl hergestellt

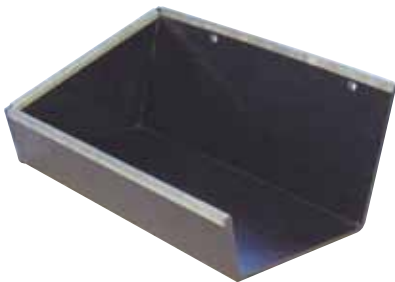
Verbisschutz aus galvanisiertem Stahl

Keine scharfen Kanten an denen sich die Tiere verletzen können

Sehr einfach zu reinigen

# Data:

	No.	A	B	C	D		
						ltr.	kg
Type 05	08408	250	0000-1000	300/380	120	41	29
Type 05	08409	250	1000-1500	300/380	120	61	44
Type 05	08411	250	1500-2000	300/380	120	82	59
Type 05	08412	250	2000-2500	300/380	120	102	73
Type 05	08413	250	2500-3000	300/380	120	122	87
Type 05 H	08459	340	0000-1000	300/420	230	83	59
Type 05 H	08460	340	1000-1500	300/420	230	124	87
Type 05 H	08461	340	1500-2000	300/420	230	166	119
Type 05 H	08462	340	2000-2500	300/420	230	207	148
Type 05 H	08463	340	2500-3000	300/420	230	248	177
	08433						



**TYPE 05**  
(08408/9/11/12/13)



**TYPE 05 H**  
(08459/60/61/62/63)



(08433)

